

# RIEGL VMX-RAIL



эффективная частота  
измерений 2 МГц, 500 скан  
линий /сек, до 9 интегрируемых  
цифровых камер

Полностью интегрированная высокоскоростная мобильная лазерная сканирующая система RIEGL VMX оптимизирована для съемки железных дорог:

- выполнение точной съемки в неблагоприятных условиях
- надежный сбор данных об инфраструктуре железных дорог, топографии и растительности
- выполнение съемки на скоростях до 130 км/ч
- система из двух сканеров уменьшает количество теневых зон при сканировании
- гибкие настройки камеры позволяют дополнить данные сканирования снимками высокого разрешения
- гибридная система для применения на автомобильных и железных дорогах
- интерфейсы для работы специализированного программного обеспечения для обработки данных



## RIEGL VMX-RAIL

### Мобильная лазерная сканирующая система для съемки железных дорог

#### Области применения

- Быстрый сбор данных с минимальным перерывом в графике движения поездов
- Управление имуществом инфраструктуры железных дорог
- Исполнительная съемка
- Мониторинг инфраструктуры и железнодорожного полотна
- Обнаружение опасных столкновений и анализ габаритов
- Планирование и проектирование железных дорог



Искусство создавать точность

Официальный эксклюзивный дистрибьютор  
Телефон: +7 (495) 781 78 88  
E-mail: [info@art-geo.ru](mailto:info@art-geo.ru)  
[www.art-geo.ru](http://www.art-geo.ru), [www.riegl.ru](http://www.riegl.ru)

## VMX-RAIL Характерные особенности

- дополнительные механические интерфейсы для быстрой установки системы на различные типы железнодорожных вагонов
- удлиненный основной кабель для безопасного дистанционного управления системой
- оптический индикатор измерения расстояний оптимизирован для железных дорог
- специально разработанная 19-дюймовая стойка для модуля управления стационарно установленная в вагоне поезда
- дополнительный источник бесперебойного питания 230 В переменного тока для быстрой и надежной работы

## Современный уровень железнодорожной съемки

### Мобильная лазерная сканирующая система RIEGL VMX-RAIL

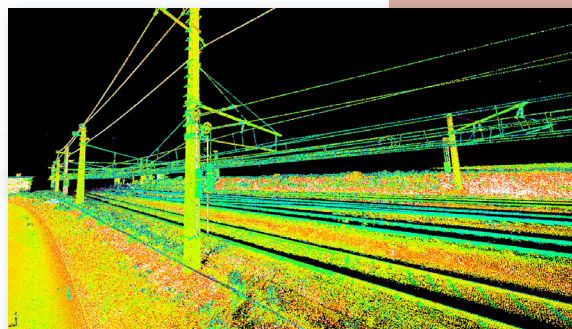
- позволяет выполнить съемку всего железнодорожного полотна, включая контактные провода, головки рельс и всю периферию, даже знаки ортогонально направленные движению
- высокая производительность системы обеспечивает получение плотного облака точек
- полностью откалиброванный измерительный блок для быстрой и гибкой установки системы
- дополнительно встроенная система камер и открытый интерфейс для подключения различных внешних датчиков

### Интерфейсы к программам ведущих отраслевых производителей ПО:

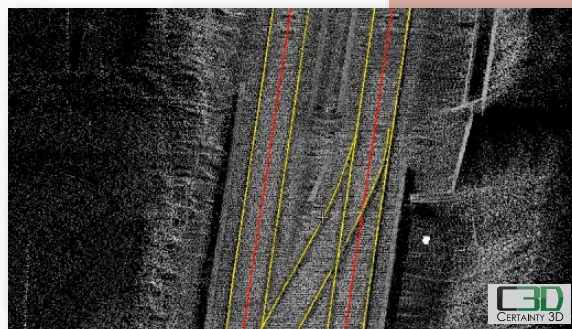
| Функционал |                        |                     |          |                      |
|------------|------------------------|---------------------|----------|----------------------|
| программа  | извлечение оси рельсов | построение профилей | габариты | планирование полотна |
| TopoDOT®   | ✓                      | ✓                   | ✓        | Bentley Rail         |
| CARD/1     | ✓                      | ✓                   | ✓        | ✓                    |



RIEGL VMX-1HA с камерами (2x) 5 MP и (2x) 9 MP



данные сканирования RIEGL VMX-1HA



пост-обработка данных в специализированном программном обеспечении сторонних производителей (показан пример данных: TopoDOT)

## RIEGL VMX-2HA Технические характеристики

### Производительность сканера

|  |                       |
|--|-----------------------|
| Классификация по степени опасности           | Класс лазера 1*       |
| Макс. дальность @ коэфф. отражения 80% / 10% | 420 м / 150 м         |
| Наименьшее измеряемое расстояние             | 1.2 м                 |
| Точность / Повторяемость                     | 5 мм / 3 мм           |
| Эффективная скорость измерений               | до 2,000,000 изм./сек |
| Поле зрения                                  | 360°                  |

### Производительность ИНС/ГНСС

|  |                   |
|--|-------------------|
| Точность определения местоположения (абсолютная) | станд. 20 - 50 мм |
| Тангаж и крен                                    | 0.005°            |
| Курс   | 0.015°            |

\*Класс лазера 1 в соответствии с IEC60825-1:2014

- безопасен для глаз  
Класс лазера 1
- макс.  
дальность измерений
- частота повторения  
импульсов
- одновременное  
отслеживание  
нескольких целей
- дополнительно  
цифровая камера
- оперативная  
обработка сигнала



RIEGL VMX-2HA  
Технические  
характеристики



RIEGL VUX-1HA  
Технические  
характеристики



RIACQUIRE  
Технические  
характеристики



RIPROCESS  
Технические  
характеристики



RIWORLD  
Технические  
характеристики



RIPRECISION  
Технические  
характеристики

