

RiACQUIRE

для воздушных и мобильных сканирующих систем RIEGL

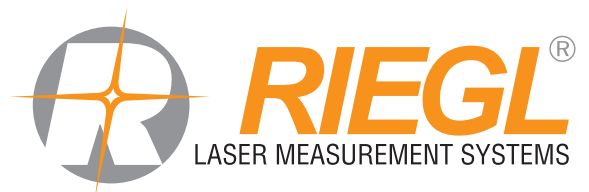
- Проектно-ориентированное программное обеспечение для сбора данных и управления сканирующей системой
- Визуализация данных сканирования в режиме реального времени в процессе выполнения измерений с привязкой к системе координат
- Контроль качества получаемых данных с подробной историей съемки, параметров системы и действий оператора
- Простая система отображения состояния комплекса для оперативной обратной связи

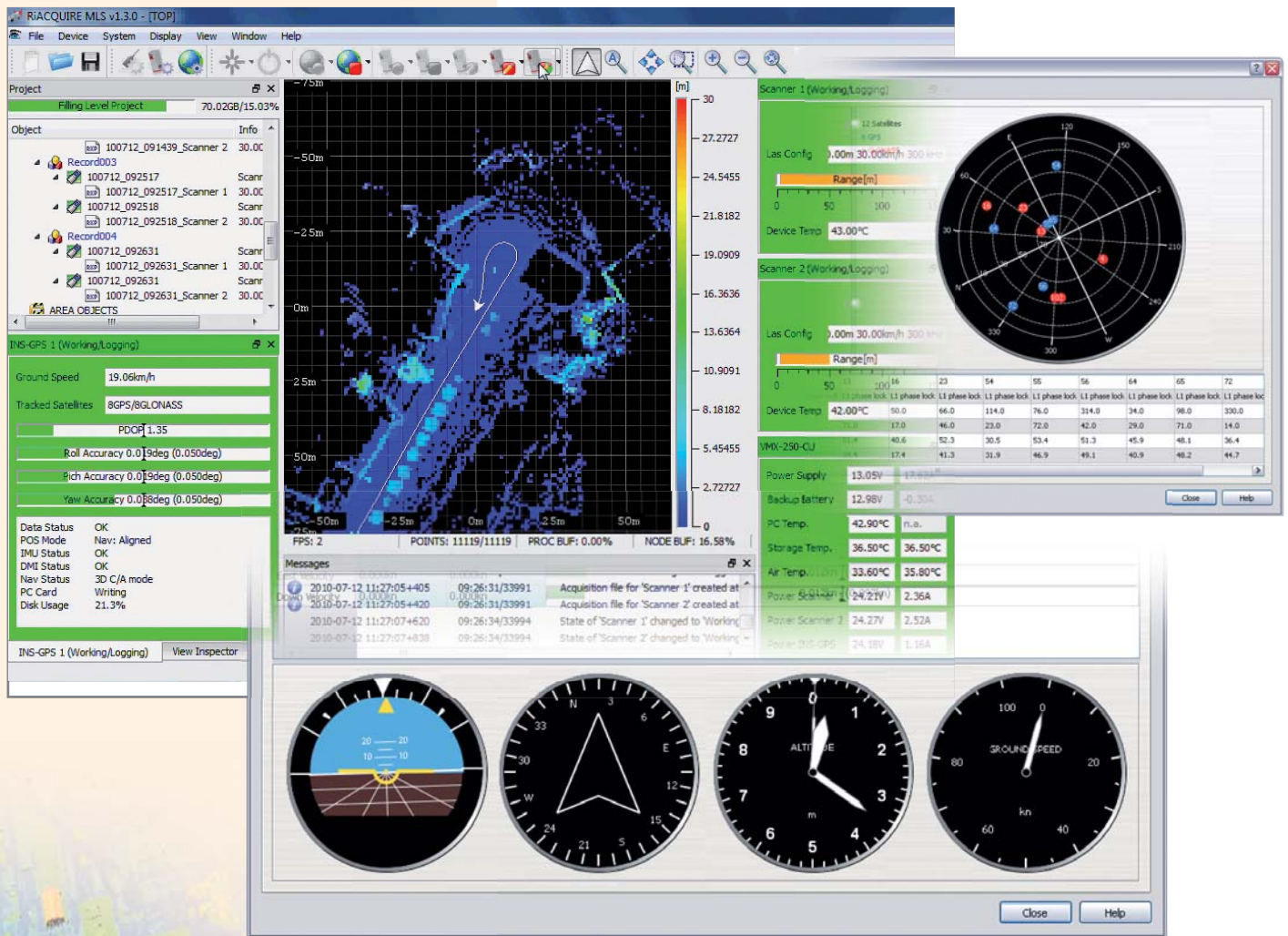
Программное обеспечение RiACQUIRE предназначено для выполнения самых разнообразных задач с использованием мобильных и воздушных систем лазерного сканирования RIEGL. Система мобильного или воздушного сканирования включает в себя как минимум один лазерный сканер, систему измерения положения и ориентации и рабочую станцию оператора. В состав многих систем, помимо этого, входят подсистемы фотокамер, дополнительные лазерные сканеры, запоминающие устройства большой емкости и механические блоки.

Задачи, выполняемые программным обеспечением RiACQUIRE, относятся к этапам интеграции системы, проверки и тестирования системы и сбора данных в процессе измерений.



посетите наш сайт:
www.riegl.ru





Мощный, удобный в эксплуатации интерфейс служит эффективным средством обмена данными с совместимыми лазерными сканерами RIEGL. В целях уменьшения рабочей нагрузки на оператора системы на дисплее отображается лишь наиболее важная информация, а задачи могут быть выполнены в полуавтоматическом режиме. Для изменения параметров сканирования достаточно выбрать предварительно заданный набор параметров. Ввиду сложных условий работы внутри самолета, корабля или автотранспортного средства на графическом пользовательском интерфейсе предусмотрены большие кнопки управления, нажать которые не составит труда даже в сложных условиях.

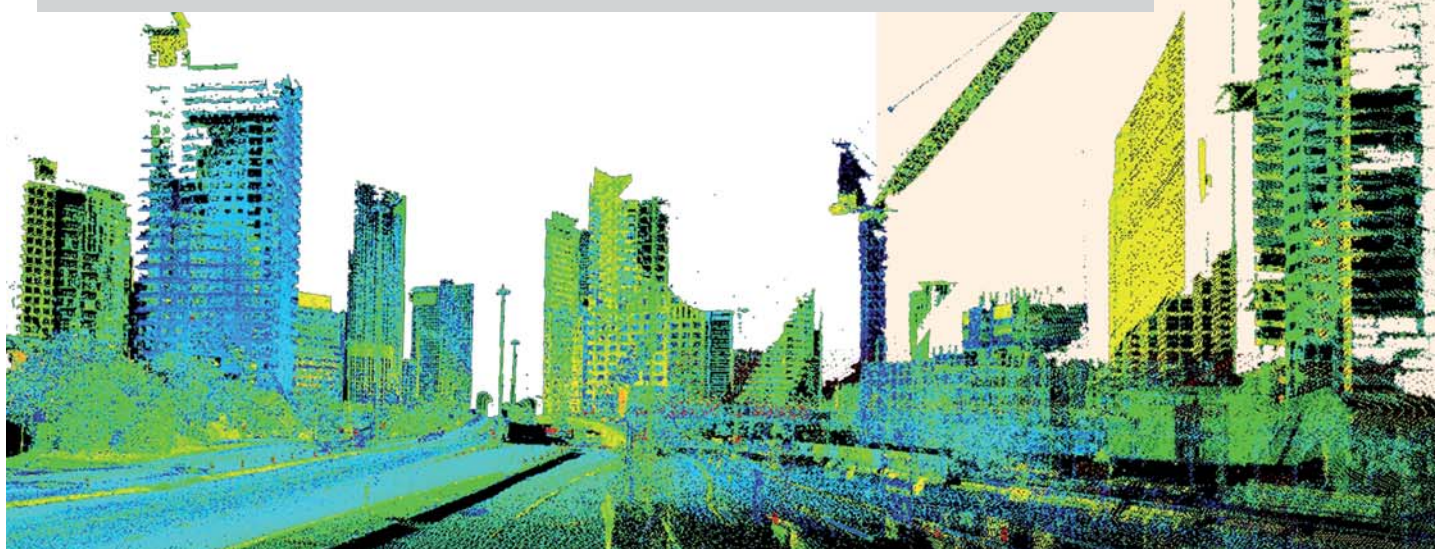
Для обеспечения надлежащего качества данных программное обеспечение RiACQUIRE позволяет собирать данные сканирования, полученные от лазерного сканера, и данные, передаваемые системой INS/GNSS в режиме реального времени. Программное обеспечение RiACQUIRE визуализирует информацию о фактических измерениях, выполненных с помощью системы INS/GNSS, что позволяет легко проверить достоверность полученных результатов. Непрерывная регистрация состояний системы, ориентации и положения системы INS/GNSS и любые взаимодействия с оператором через программное обеспечение RiACQUIRE составляют подробную историю, которая сохраняется для выполнения последующего анализа и документирования.

Задачи программного обеспечения RiACQUIRE

Интеграция системы	Проверка Тестирование	Сбор данных
<ul style="list-style-type: none">• Идентификация компонентов системы.• Определение интерфейсов и протоколов.• Настройка конфигурации компонентов системы.	<ul style="list-style-type: none">• Проверка кабелей и средств связи.• Проверка настроек конфигурации.• Регистрация предупредительных сообщений и сообщений об ошибках.• Регистрация средств связи.• Проверка согласованности проектных данных до начала измерений.	<ul style="list-style-type: none">• Сбор и хранение данных.• Управление запоминающими устройствами большой емкости.• Визуализация состояния системы и навигационных данных.• Анализ и визуализация данных в режиме реального времени.

Характеристика программного обеспечения RiACQUIRE

- **Управление воздушными и мобильными лазерными сканерами RIEGL в полуавтоматическом режиме или вручную.**
- **Совместимые лазерные сканеры RIEGL: LMS-Q680(i), LMS-Q560, LMS-Q240(i), LMS-Q120(i)(ii), LMS-Z420i, LMS-Z620 и лазерные сканеры RIEGL серии V-Line.**
- **Поддержка стандартных цифровых фотокамер.**
- **Совместимые системы INS/GNSS: IGI AEROcontrol, Applanix POS AV/LV/MV, OxtS RT Family, GGS AeroDIDOS, IXSEA AIRINS/LANDINS, NovAtel SPAN.**
- **Чрезвычайно простое отображение информации о состоянии системы для удобства работы оператора.**
- **Быстрый доступ к настраиваемым параметрам системы.**
- **Контроль качества получаемых данных благодаря подробной истории событий, параметрам системы, которые сохраняются для проведения последующего анализа, и сохранению истории действий оператора.**
- **Данные сканирования доступны через интерфейсы UDP, TCP и RS232.**



Системные требования RiACQUIRE

Операционные системы:	Microsoft Windows XP, Microsoft Windows Vista, Microsoft Windows 7 Linux Ubuntu/Kubuntu (испытание проведено с ОС версии 9.04, 9.10, 10.04) Linux openSUSE (испытание проведено с ОС версии 11.1) Linux Debian (испытание проведено с ОС версии 5.0) Другие дистрибутивы и версии Linux испытаны не были, однако могут быть совместимы
Требуемая оперативная память:	Не менее 512 Мб оперативной памяти
Минимальное свободное место на диске:	40 Мб для Windows и 215 Мб для Linux – необходимое свободное место на диске для установки программы
Интерфейсы:	Сетевой интерфейс (Ethernet, LAN) 100 Мбит, для сканеров серии V-Line рекомендуется 1 Гбит. Последовательный интерфейс RS232 (для некоторых INS-GPS или триггера фотокамеры)
Требования к графике:	Разрешение экрана не менее 1024 на 768 пикселей. Минимальный объем памяти – 32 Мб, рекомендованный объем памяти – 64 Мб и более. Драйвер OpenGL версии 1.2 и выше
Периферийные устройства:	Указательные устройства, например, мышь, сенсорная панель, шар-манипулятор или сенсорный экран. Стандартная клавиатура

Загрузка программного обеспечения RiACQUIRE

Программное обеспечение RiACQUIRE можно загрузить на сайте <http://www.riegl.com/> (выберите DOWNLOADS). (Загрузка возможна только при условии e-mail регистрации).



Официальным эксклюзивным дистрибьютором компании RIEGL в России и странах СНГ является компания «АртГео»

Россия, 119334, Москва
ул. Вавилова д.5, корп.3, офис 116
Тел/Факс: +7 495 781 7888, E-mail: info@art-geo.ru,
Сайт: www.art-geo.ru

www.riegl.ru