



RIEGL VUX-1 Series

- >> RIEGL VUX-1HA
- >> RIEGL VUX-1UAV
- >> RIEGL VUX-1LR



RIEGL VMX-1HA с двумя интегрированными сканерами RIEGL VUX-1HA



RIEGL RiCOPTER оснащен сканером RIEGL VUX-1UAV



RIEGL VUX-1LR интегрирован с аэросъемочной платформой RIEGL VP-1



RIEGL VP-1, дальнее сканирование

Высокопроизводительные лазерные сканеры для сканирования в ДВИЖЕНИИ

VUX-1HA (высокоточный) Области применения



- лазерное сканирование в закрытых и открытых пространствах
- съемка автомобильных дорог, туннелей
- съемка железных дорог, в том числе для контроля габаритов.

VUX-1UAV Области применения



- съемка открытых карьеров
- сельское и лесное хозяйство
- площадная и коридорная съемка
- коридорная съемка

VUX-1LR (дальнодействующий) Области применения



- коридорная съемка: инспекция ЛЭП, железных дорог и трубопроводов
- съемка городских территорий
- археология и сохранение культурного наследия



Искусство создавать точность

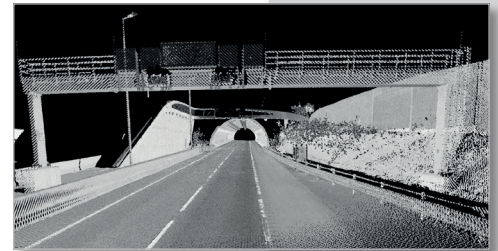
Официальный эксклюзивный дистрибьютор
 Телефон: +7 (495) 781 78 88
 E-mail: info@art-geo.ru
 www.art-geo.ru, www.riegl.ru

RIEGL VUX®-1HA

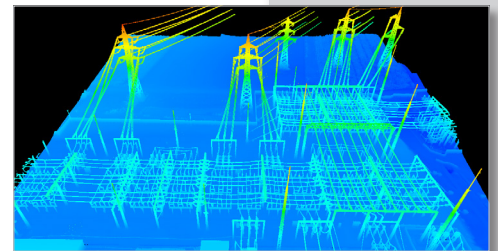


- компактный, прочный и очень легкий сканер
- легко устанавливается на любой движущейся платформе
- частота импульсов PRR > 1 МГц, высокая точность 5 мм

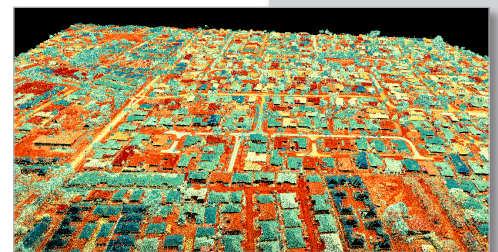
Классификация по степени опасности	Класс лазера 1
Макс. расстояние @ коэф. отражения 80%	400 м
Макс. расстояние @ коэф. отражения 10%	150 м
Наименьшее измеряемое расстояние	1.2 м
Точность/Повторяемость	5 мм / 3 мм
Макс. эффективная скорость сканирования	1 000 000 изм./сек
Макс. линейная скорость сканирования	250 скан линий/сек
Сектор сканирования	360°



RIEGL VUX®-1HA данные сканирования, картографирование транспортной инфраструктуры



RIEGL VUX®-1UAV данные сканирования, инспекция ЛЭП



RIEGL VUX®-1LR данные сканирования, городская территория

RIEGL VUX®-1UAV



- компактный, прочный и очень легкий сканер для интеграции с БПЛА
- легко устанавливается на любые профессиональные БАС/БПЛА и т.п.
- полностью интегрированное решение: система RIEGL VUX-SYS и мультикоптер RiCOPTER

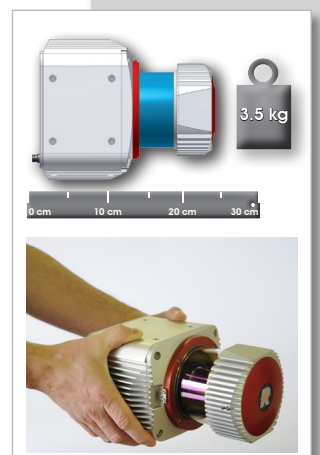
Классификация по степени опасности	Класс лазера 1
Макс. расстояние @ коэф. отражения 60%	920 м
Макс. расстояние @ коэф. отражения 20%	550 м
Наименьшее измеряемое расстояние	3 м
Точность/Повторяемость	10 мм / 5 мм
Макс. эффективная скорость сканирования	500 000 изм./сек
Макс. линейная скорость сканирования	200 скан линий/сек
Сектор сканирования	330°
Макс. высота полёта над землей	350 м / 1150 фт

RIEGL VUX®-1LR



- компактный, прочный и очень легкий сканер
- идеально подходит для аэросъемочных работ с использованием вертолетов
- полностью интегрированная платформа RIEGL VP-1 для удобной установки на вертолеты

Классификация по степени опасности	Класс лазера 1
Макс. расстояние @ коэф. отражения 60%	1350 м
Макс. расстояние @ коэф. отражения 20%	820 м
Наименьшее измеряемое расстояние	5 м
Точность/Повторяемость	15 мм / 10 мм
Макс. эффективная скорость сканирования	750 000 изм./сек
Макс. линейная скорость сканирования	200 скан линий/сек
Сектор сканирования	330°
Макс. высота полёта над землей	530 м / 1740 фт



компактный и легкий

Дополнительная информация



RIEGL VUX-1HA
Технические характеристики

RIEGL VUX-1UAV
Технические характеристики

RIEGL VUX-1LR
Технические характеристики

RIEGL VUX-SYS
Технические характеристики



Смотрите видео!
youtube.com/rieglms

В настоящем документе представлены точные и достоверные сведения, при этом компания RIEGL Laser Measurement Systems GmbH не несет никакой ответственности за их использование. Все права защищены. © Copyright RIEGL Laser Measurement Systems GmbH, Хорн, Австрия

www.riegl.ru

